

**3M**

**Filtek™**

**One  
Bulk Fill Komposit**



**Ihre erste  
Wahl, um Zeit zu  
sparen. Und jetzt  
kommt noch eine  
bessere Ästhetik  
hinzu.**



# Ihnen gefällt die einfache Anwendung. Und Ihre Patienten werden die überzeugende Ästhetik begrüßen.

## 3M™ Filtek™ One Bulk Fill Komposit



## Ja, es ist wahr. Bulk-Fill-Restaurationen sind jetzt ästhetisch.

Restaurationen im Seitenzahnbereich sind mit einigen Schwierigkeiten verbunden – und darum erfreuen sich Bulk-Fill-Composite, die das Verfahren vereinfachen und beschleunigen, mittlerweile so großer Beliebtheit.

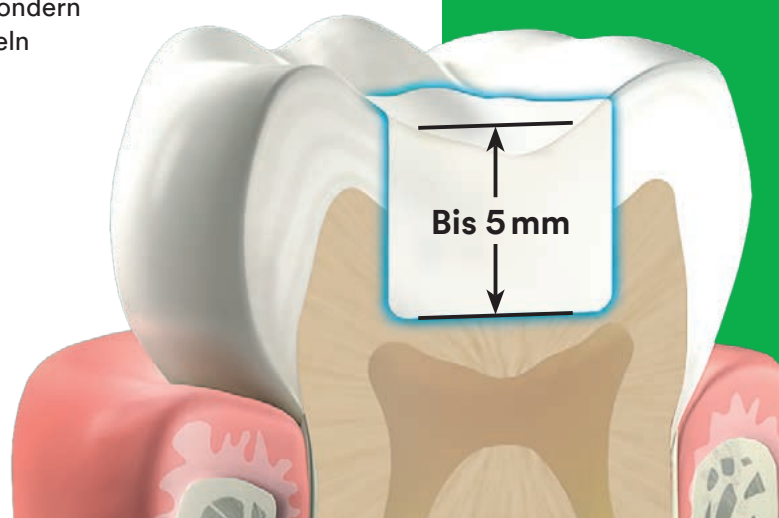
Bislang war die Anwendung der schnelleren und einfacheren Bulk-Fill-Technik immer mit Abstrichen bei der Ästhetik verbunden. Daher haben wir als weltweiter Branchenführer im Bereich Ästhetik und Restaurationsmaterialien unsere Experten eine Lösung entwickeln lassen, die Sie begeistern wird:

### Filtek One Bulk Fill Komposit

Das für den Seitenzahnbereich optimierte Material bietet einzigartige optische Möglichkeiten und eine verbesserte Opazität. Es kann in nur einem Schritt (bis zu einer Inkrementstärke von 5 mm) appliziert werden – ganz ohne Abstriche bei den ästhetischen Ergebnissen.

Das zaubert nicht nur Ihnen, sondern auch Ihren Patienten ein Lächeln ins Gesicht.

- Schnelle und einfache Applikation in nur einem Schritt (5 mm Schichtdicke)
- Verbesserte Opazität für eine überzeugendere Ästhetik
- Reduzierter Stress und eine Aushärtetiefe bis zu 5 mm
- Hervorragende Adaption
- Keine Notwendigkeit für schichtweises Auftragen
- Hervorragende Handhabung und Modellierbarkeit
- Die echte Nanotechnologie von 3M bietet eine überlegene Verschleißfestigkeit und hervorragende Glanzbeständigkeit
- Hohe Röntgenopazität
- Einzigartiges Kanüledesign für einen einfacheren Zugang zu tiefen Kavitäten
- In 5 Farben erhältlich



# Wie 3M Wissenschaft einfache Applikation in einem Schritt mit verbesserter Ästhetik kombiniert

Die Technologie hinter Filtek One Bulk Fill Komposit

## NEU! Intelligentes Opazitätsmanagement

### Verbesserte Opazität ohne Kompromisse bei der Aushärtetiefe

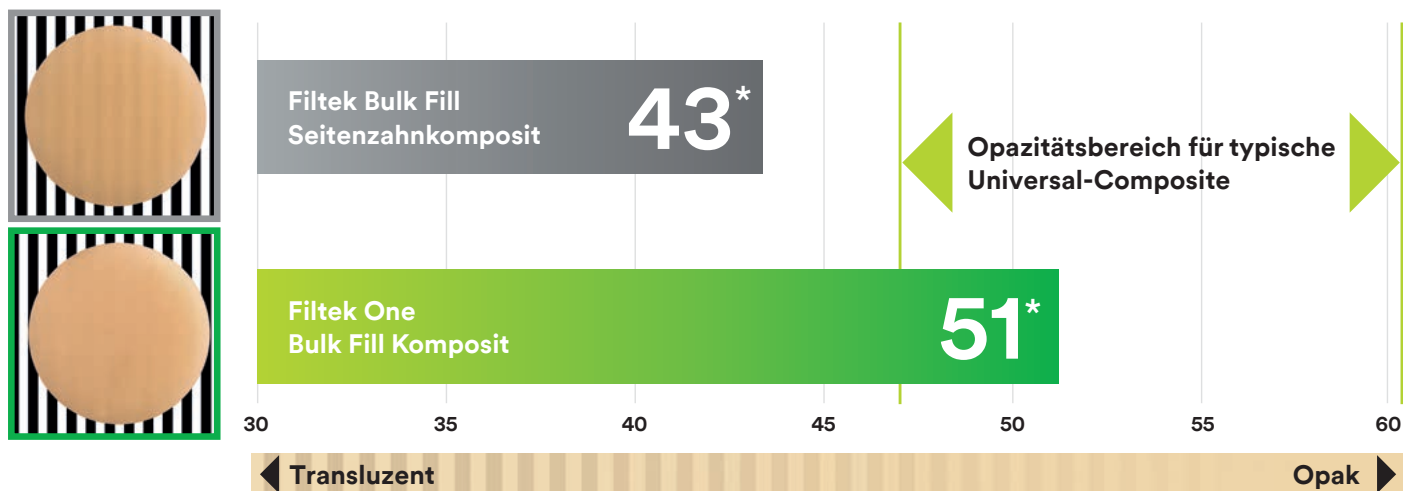
Die Weiterentwicklung der 3M-Nanotechnologie ermöglicht eine intelligente Handhabung von Opazität und Aushärtetiefe. Mit dem einzigartigen Opazitätsmanagement für die Handhabung des Brechungsindex-Verhältnisses ist es 3M gelungen, die Opazität des Füllungsmaterials zu verbessern – und die vollständige Polymerisation in der Tiefe zu sichern.

Im ausgehärteten Zustand hat Filtek One Bulk Fill Komposit eine höhere Opazität als 3M™ Filtek™ Bulk Fill Seitenzahnkomposit und bietet somit eine bessere Ästhetik.

Wussten Sie schon?

Das Kontrastverhältnis ist die Messung der Transluzenz oder Opazität des Materials.

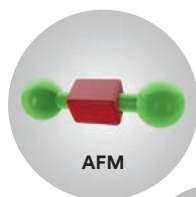
### Opazitätsbereiche



\* Kontrastverhältnis im Durchschnitt aller Farben.

### Innovative AUDMA- und AFM-Monomere

Die neuartigen Methacrylat Monomere reduzieren die Schrumpfung und den Schrumpfungsstress und ermöglichen dadurch das Einbringen der gesamten Kunststoffmenge in einem Schritt bis zu einer Inkrementstärke von 5 mm.



Das AFM-Monomer reduziert den Polymerisationsstress.

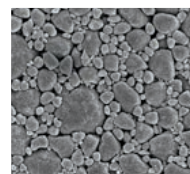


Das AUDMA-Monomer hilft bei der Reduktion von Volumenschrumpf und Stress während der Polymerisation.

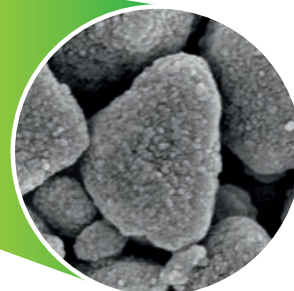
### Die ECHTE Nanofüller-Technologie von 3M

Bietet eine überlegene Verschleißfestigkeit und hervorragende Glanzbeständigkeit.

5000-fache Vergrößerung eines Nanoclusters



50 000-fache Vergrößerung eines Nanoclusters





# Für eine gleichmäßige Polymerisation bis in die Tiefe.

Gehen Sie bei der Polymerisation auf Nummer sicher. Untersuchungen zeigen, dass 69 % aller Zahnärzte, die Bulk-Fill-Materialien einsetzen, sich nicht sicher sind, ob die Polymerisation bis zum Kavitätenboden gewährleistet ist<sup>1</sup>. Dieser Herausforderung haben wir uns gestellt und unsere Antwort lautet 3M™ ESPE™ Elipar™ DeepCure LED Polymerisationsgerät.

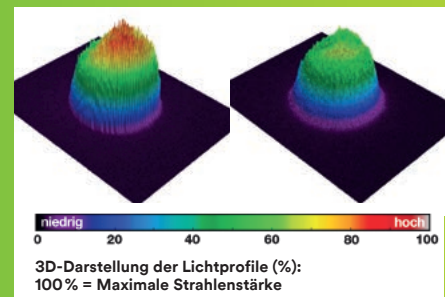
- Homogene Lichtverteilung im Restaurationsmaterial
- Signifikant bessere Aushärtetiefe
- Verbessertes Lichtleiter ermöglicht den Zugang zu allen Zahnoberflächen
- Hohe Lichtintensität von 1.480 mW/cm<sup>2</sup>
- Erhältlich als Edelstahl-Variante oder Kunststoff-Variante



Homogene Lichtverteilung sichtbar gemacht

## Homogene Lichtverteilung

0 mm Abstand      4 mm Abstand



Energieverteilung über den Lichtleiterquerschnitt im jeweiligen Abstand gemessen

1.) Clinicians Report, Oktober 2014 Volume 7, Issue 10.

## Bestellinformationen



### 3M™ Filtek™ One Bulk Fill Komposit

Refill-Packung	Art.-Nr.	Art.-Nr.
Farbe	Spritze	Kapsel
A1	4866A1	4867A1
A2	4866A2	4867A2
A3	4866A3	4867A3
B1	4866B1	4867B1
C2	4866C2	4867C2

**Refill Spritzen:** 1 Spritze (4 g), Technische Anleitung, Gebrauchsanleitung

**Refill Kapseln:** 20 Kapseln à 0,2 g, Technische Anleitung, Gebrauchsanleitung



### Edelstahlvariante

Art.-Nr.	Produktinformationen
<b>76975</b>	Elipar DeepCure-S LED Polymerisationsgerät Lieferumfang: Kabelloses Handstück, Ladestation (230V); Lithium-Ionen-Akku, 10 mm Lichtleiter, Blendschutzschild
<b>76981</b>	Elipar DeepCure-S Lichtleiter, 10 mm
<b>76984</b>	Elipar DeepCure Blendschutzschild
<b>76985</b>	Elipar DeepCure-S Lithium-Ionen-Akku



**3M Deutschland GmbH**  
ESPE Platz  
82229 Seefeld  
Freecall: 0800-275 3773  
Freefax: 0800-329 3773  
info3mespe@mmm.com  
3m.de/oralcare

**3M Schweiz GmbH**  
Eggstr. 93  
CH-8803 Rüschlikon  
Telefon: (044) 724 93 31  
Telefax: (044) 724 92 38  
3mespech@mmm.com  
3mschweiz.ch/oralcare

**3M Österreich GmbH**  
Kranichberggasse 4  
A-1120 Wien  
Telefon: (01) 86 686 434  
Telefax: (01) 86 686 330  
dental-at@mmm.com  
3maustria.at/oralcare