

KKD® Edelstahltrays/ Stainless steel trays

KKD® Edelstahltrays mit Silikonschienen ermöglichen eine sichere Fixierung der Instrumente bei der maschinellen Aufbereitung und Reinigung. Die Trays können in handelsüblichen Sterilisationsfolien eingeschweißt werden.

Stainless steel trays with silicone rails for safe fixing of the instruments during mechanical treatment and cleaning. Suitable for common sterilisation foils.

Instrumententray für 10 Instrumente – ideal für die individuelle Bestückung als Prophylaxe-, Parodontalchirurgie- oder Osteotomietray.

Instrument Tray for 10 instruments – ideal for individual assortments as prophylaxis-, periodontal surgery- or osteotomy tray.

Instrumententray für 5 Instrumente – ideal für die individuelle Bestückung als Prophylaxetray (PZR)

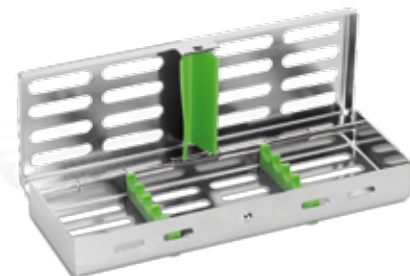
Instrument Tray for 5 instruments – ideal for individual assortments as prophylaxis tray (PZR)



Innenmaße/ inner dimensions: 180 mm x 130 mm x 25 mm
grün/ green REF 11990GR



blau/ blue REF 11990BL



Innenmaße/ inner dimensions: 180 mm x 60 mm x 25 mm
grün/ green REF 11993GR



blau/ blue REF 11993BL