

5  
JAHRE GARANTIE

UP  
ULTRADENT  
PRODUCTS, INC

VALO™

DIE BREITBAND LED-POLYMERISATIONSLUCHE

# DIE VALO-STORY

2009 ist das Geburtsjahr der original VALO Polymerisationsleuchte. Schon damals fanden ihr breites und leistungsstarkes Emissionsspektrum, ihre langlebige Konstruktion und ihr graziles Design, auf Grund dessen jeder Bereich im Mund mühelos erreicht werden kann, besonderen Anklang.

Die VALO ist aus einem massiven, hochreinen und gehärteten Aluminiumstab aus der Luftfahrttechnik gefertigt und zählt damit zu den langlebigsten, aktuell erhältlichen Polymerisationsleuchten. Trotz des Trends hin zu kabellosen Polymerisationsleuchten, prägt die kabelgebundene VALO den Markt bis heute nachhaltig.

2011 wurde die VALO Cordless eingeführt.

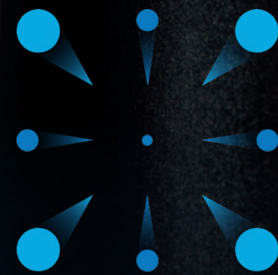
Auch sie bietet dieselben herausragenden Eigenschaften wie die original VALO Polymerisationsleuchte. Zudem punktet VALO Cordless mit der Flexibilität und Mobilität eines kabellosen Geräts. Die VALO Cordless wiegt lediglich 55 g mehr als die original VALO, bietet dabei jedoch die gleiche Leistung und dieselben Programmiermöglichkeiten. VALO Cordless wird mit Hilfe von zwei Lithium-Ionen-Phosphat-Batterien betrieben, welche eine gleichmäßig hohe Energie gewährleisten.

Mit den bewährten Funktionen von VALO und VALO Cordless in Bezug auf Leistung, Langlebigkeit und Zugänglichkeit, erwartete auch die 2016 eingeführte VALO Grand die zahnmedizinischen Anwender.

Was die VALO Grand darüber hinaus auszeichnet, ist ihre um 50 % größere Linse.



**GEWINNER  
DES**



**CELLERANT  
BEST OF CLASS  
TECHNOLOGY AWARD**

**6-FACHER GEWINNER**

„Der Effizienz des Praxismanagements kommt eine immer größere Bedeutung zu. Folglich steigt auch die Nachfrage nach Polymerisationsleuchten mit höherer Leistung und kürzeren Aushärtungszeiten. Die VALO Polymerisationsleuchte ist die optimale Antwort auf diese Anforderung.“

„Die preisgekrönte VALO Familie besteht aus den Polymerisationsleuchten VALO, VALO Cordless, VALO Ortho, VALO Ortho Cordless und VALO Grand. Sämtliche Produktvarianten verfügen über eine einzigartige Kombination von Funktionen, welche zuverlässig für die passende Lichtleistung an der gewünschten Stelle sorgen. Zudem zeichnen sich alle VALOs durch ihren hervorragenden Zugang zu den oralen Bereichen und durch ihre extreme Langlebigkeit aus.“



**Dr. Dan Fischer**

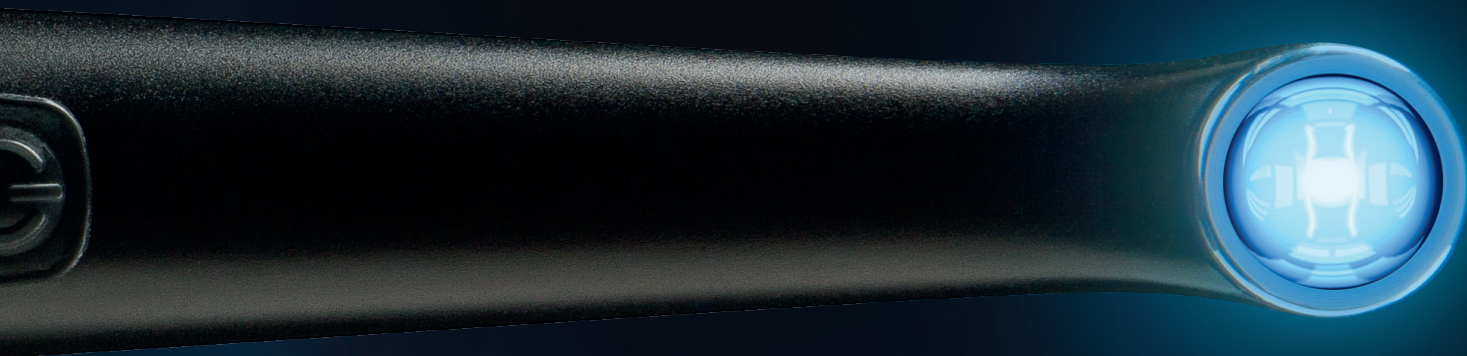
## MEHRFACH PREISGEKRÖNT - EINFACH AUSGEZEICHNET

2010 gewann die VALO den International Design Excellence Award in Bronze, der von einer der weltweit angesehensten Designgremien verliehen wird. 2010 bis 2012 wurde sie von Dentistry Today unter die 50 besten Produkte gewählt. Darüber hinaus gewann die VALO 6 Jahre in Folge den „Best of Class“ Technology Award des Pride Institutes und den 5-STAR Reality's Choice Award für LED-Polymerisationsleuchten (Platz 1) sogar über zehn Jahre in Folge. Damit war sie der designierte Spitzenreiter. Zudem war die VALO bereits 7-facher Gewinner des Townie Awards seit 2014.



# DIE POLYMERISATIONSLEUCHE FÜR ALLE FÄLLE

Bei einem Polymerisationsprozess sind die Bedingungen nicht immer ideal. Unruhige Patienten, hinderliche Teilmatrizen oder auch nur einfache Handbewegungen können eine vollständige Aushärtung erschweren oder gar verhindern. In diesen Fällen schafft die VALO Grand zuverlässig Abhilfe. Sie verfügt über eine 12 mm große Linse und deckt bei nur einem Aushärtungsprozess eine größere Fläche ab. VALO Grand ist die Polymerisationsleuchte für alle Fälle!



DURCHSCHNITTLICHER  
MITBEWERBER

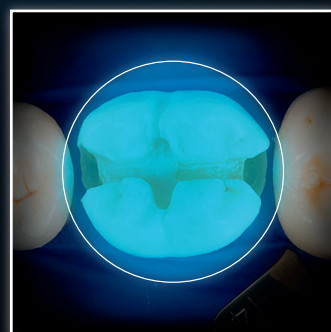
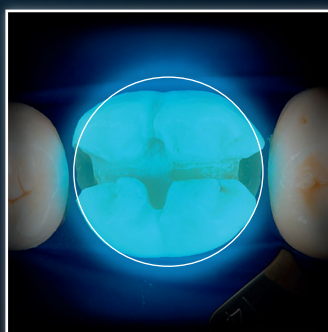
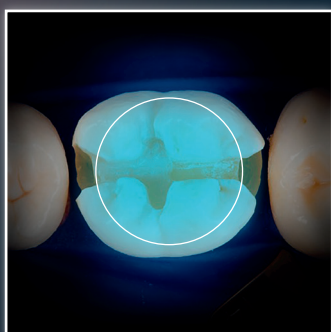
VALO™

VALO™  
GRAND

OBERFLÄCHE — **46** mm<sup>2</sup> — **72** mm<sup>2</sup> — **107** mm<sup>2</sup>

ORIGINALGRÖSSE —  —  — 

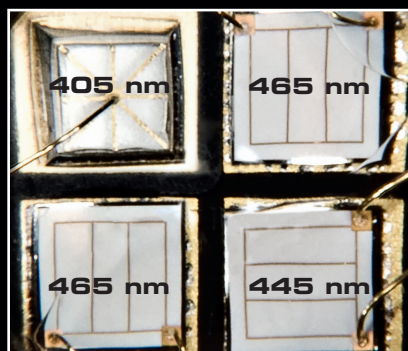
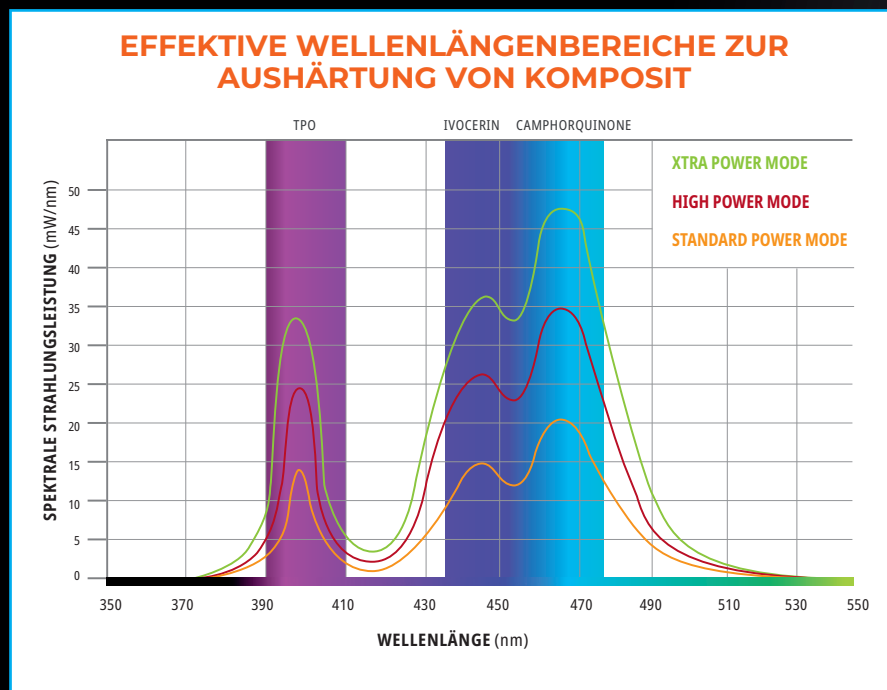
10 MM  
MOLAREN-  
ABDECKUNG



# KONTINUIERLICH LEISTUNGSSTARK

Zahlreiche Polymerisationsleuchten sind lediglich mit einer einzigen LED-Lichtquelle ausgestattet, deren Funktion nur eine Wellenlänge abdeckt. Dadurch können im Lichtkegel heiße und kalte Bereiche entstehen. Dies schließt eine gleichmäßige Aushärtung nahezu aus. Die original VALO Polymerisationsleuchte wurde speziell zur Lösung dieses Problems entwickelt. Ihre vier leistungsstarken LEDs generieren ein gleichmäßiges Licht mit einem breiten Wellenlängenspektrum und sorgen somit für eine leistungsstarke, einheitliche und langlebige Aushärtung. Auch die VALO Grand zeichnet sich durch diesen entscheidenden Vorteil aus - in Kombination mit einer 50% größeren Linse.

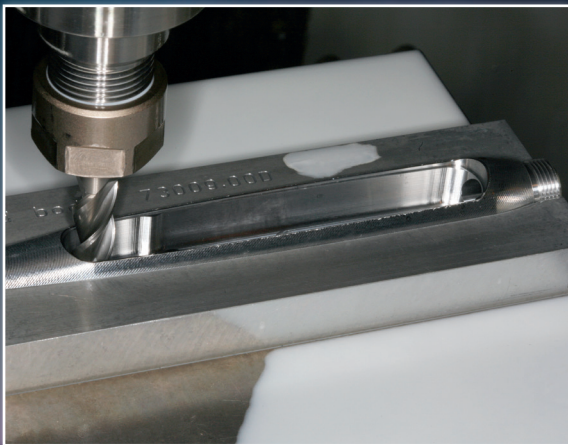
## VALO™ GRAND



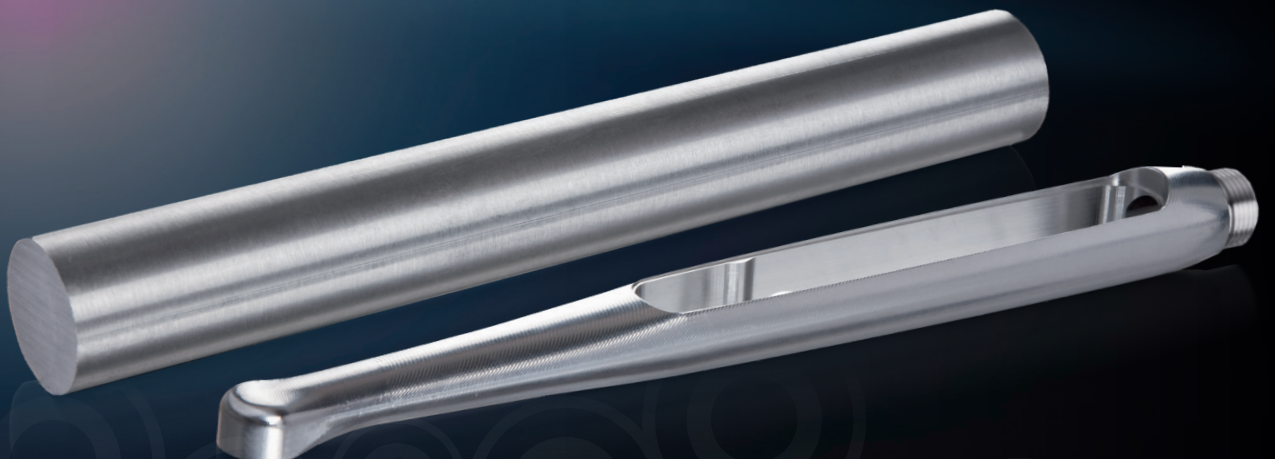
Die speziellen LEDs der VALO emittieren drei Wellenlängen. Dadurch werden Campherchinon und die gesamte Bandbreite der proprietären Photoinitiatoren aktiviert.

# ÜBERZEUGEND: ROBUST UND LANGLEBIG

Polymerisationsleuchten sind in der Zahnarztpraxis unverzichtbar. Empfindliche und reparaturanfällige Geräte sind daher höchst unerfreulich. Alle VALOs werden aus einem massiven, hochreinen Aluminiumstab aus der Luftfahrttechnik hergestellt. Deshalb sind sie extrem robust und langlebig. Selbst ein versehentlicher Fall zu Boden kann einer VALO nichts anhaben.



Die Mitglieder der VALO Familie sind die vielleicht langlebigsten Polymerisationsleuchten der Welt - dank ihres einteiligen Designs aus einem massiven, hochreinen und gehärteten Aluminiumstab aus der Luftfahrttechnik.

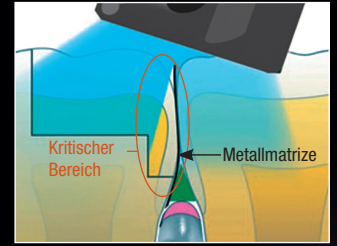


# ERGONOMISCHES DESIGN - OPTIMALER ZUGANG

Mitunter kann die korrekte Positionierung der Polymerisationsleuchte eine Herausforderung darstellen - vor allem, wenn sich die Restauration im molaren Bereich befindet. Patienten können ihren Mund nur bis zu einem gewissen Grad öffnen. Gelingt es in diesem Rahmen nicht, das Licht korrekt über die Restauration zu halten, wird es entweder unangenehm für den Patienten oder das Aushärtungsergebnis wird mangelhaft. Trotz ihrer größeren Linse zeichnet sich die VALO Grand durch einen flachen Kopf und ein elegantes, ergonomisches und schlankes Design aus. Damit können alle oralen Bereiche einfach und unkompliziert erreicht werden.



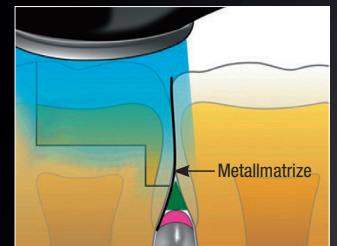
Ein um 60° abgewinkelter Lichtleiter eines Mitbewerbers führt zu extremen Mundöffnungen und macht es häufig unmöglich, mit der Leuchte alle Bereiche der Präparation zu erreichen.



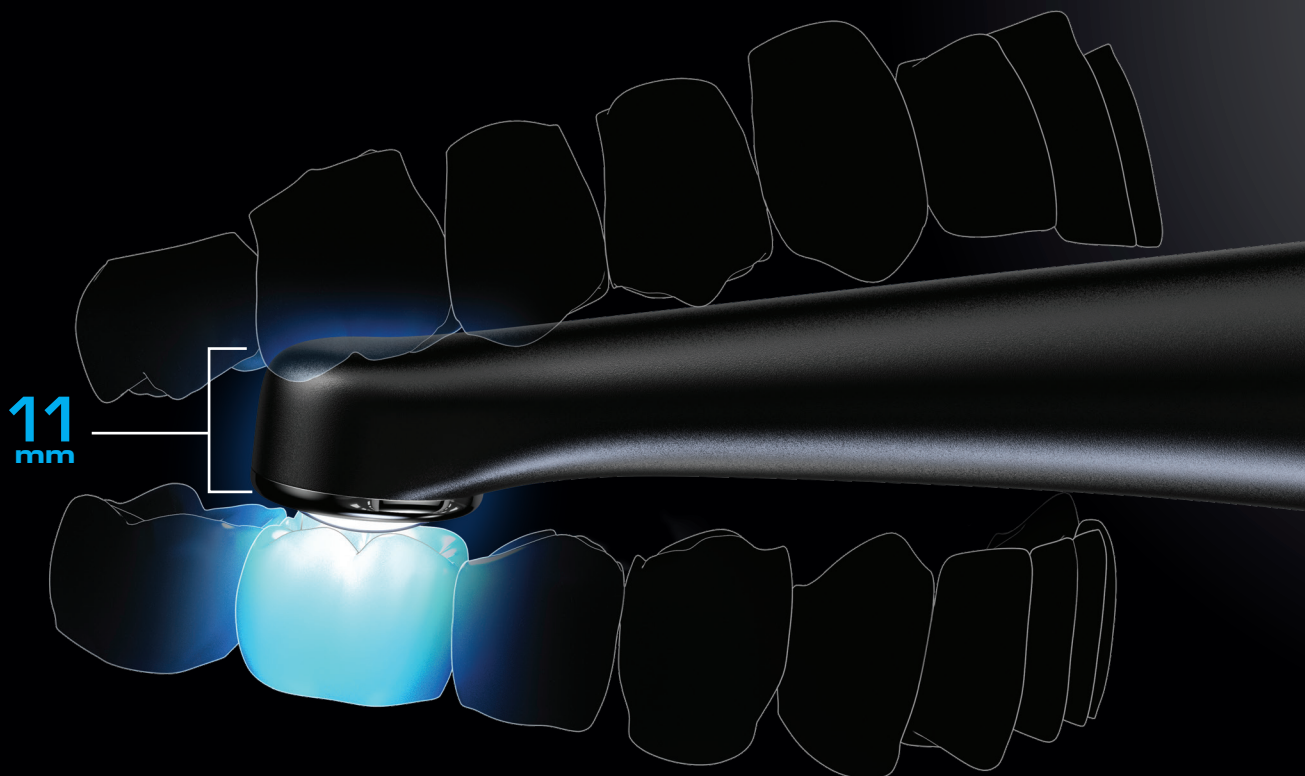
Auf eine Restauration mit einem Matrizenband im Winkel einfallendes Licht kann zu einer unzureichenden Aushärtung führen.



Der schlanke Kopf der VALO Polymerisationsleuchte ermöglicht einfachen und direkten Zugang zu allen Stellen im Mund.



Der direkte Zugang der VALO Polymerisationsleuchte und ein gebündelter Lichtstrahl führen zu vollständiger Polymerisation.



# DIE VALO FAMILIE

VALO™  
GRAND

VALO™



## VALO Grand Cordless Kit

- 1 x VALO Grand Cordless LED-Polymerisationsleuchte
- 4 x Batterien (aufladbar)
- 1 x Batterieladegerät
- 1 x Netzgerät mit Universalsteckern für Batterieladegerät
- 1 x VALO Grand Light Shield
- 1 x Handstückhalter
- 1 x Musterpackung Hygieneschutzhüllen

UP 5972, 4864, 4865, 4866

## VALO Grand Corded Kit

- 1 x VALO Grand Corded LED-Polymerisationsleuchte - 2,13 m Kabel
- 1 x Netzgerät mit Universalsteckern - 1,83 m Kabel
- 1 x Schutzbrille
- 1 x Handstückhalter
- 1 x Musterpackung Hygieneschutzhüllen

UP 5971

## VALO Cordless Kit

- 1 x VALO Cordless LED-Polymerisationsleuchte
- 4 x Batterien (aufladbar)
- 1 x Batterieladegerät
- 1 x Netzgerät mit Universalsteckern für Batterieladegerät
- 1 x VALO Cordless Light Shield
- 1 x Handstückhalter
- 1 x Musterpackung Hygieneschutzhüllen

UP 5941

## VALO Corded Kit

- 1 x VALO LED-Polymerisationsleuchte - 2,13 m Kabel
- 1 x Netzgerät mit Universalsteckern - 1,83 m Kabel
- 1 x VALO Light Shield
- 1 x Handstückhalter
- 1 x Musterpackung Hygieneschutzhüllen

UP 5919

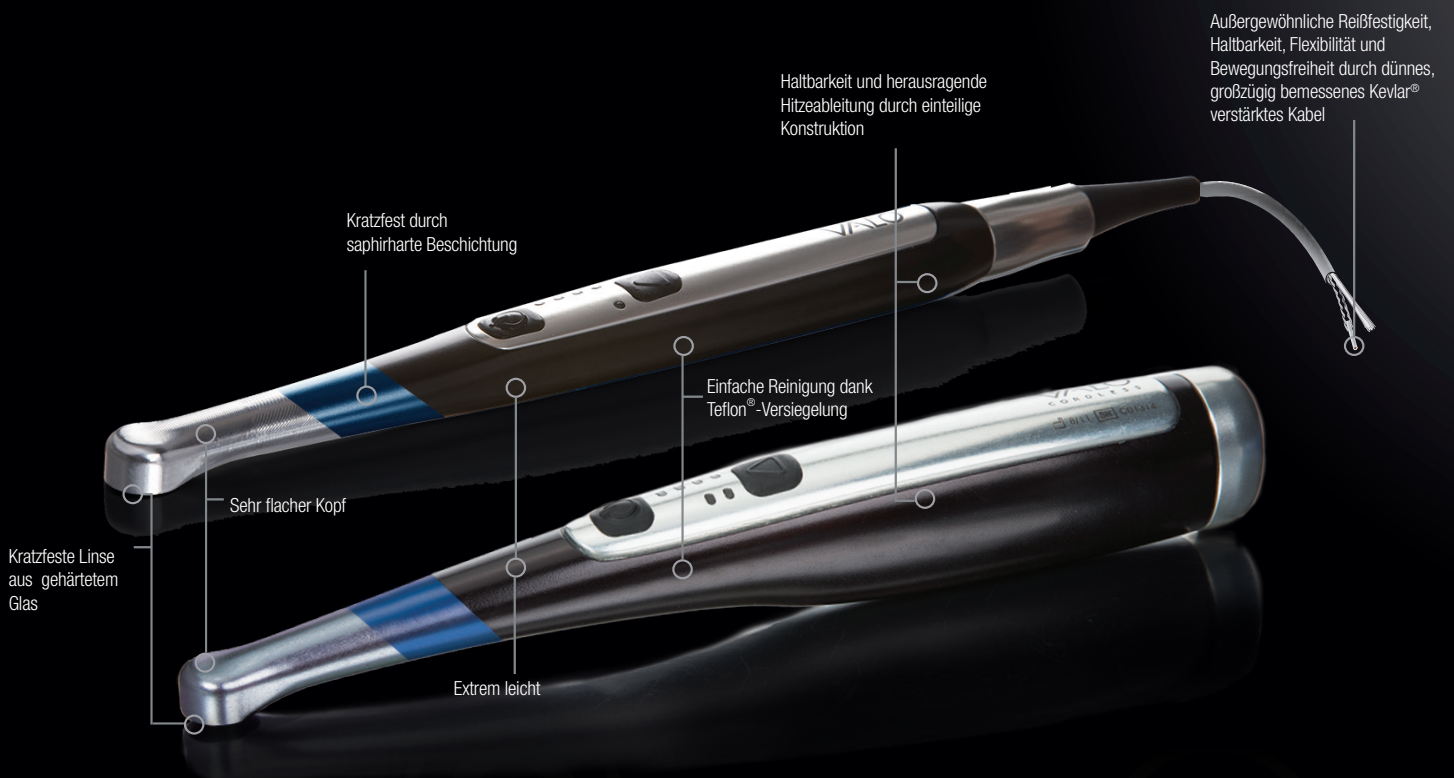




	CORDLESS	CORDED	CORDLESS	CORDED
<b>Wellenlängen-Spektrum (nm)</b>	385 nm - 515 nm	385 nm - 515 nm	385 nm - 515 nm	385 nm - 515 nm
<b>Durchmesser der Linse</b>	12 mm	12 mm	10 mm	10 mm
<b>Lichtleistung</b>				
<b>Standard Power</b>	1.000 mW/cm <sup>2</sup>	1.000 mW/cm <sup>2</sup>	1.000 mW/cm <sup>2</sup>	1.000 mW/cm <sup>2</sup>
<b>High Power</b>	1.600 mW/cm <sup>2</sup>	1.600 mW/cm <sup>2</sup>	1.400 mW/cm <sup>2</sup>	1.400 mW/cm <sup>2</sup>
<b>Xtra Power</b>	3.200 mW/cm <sup>2</sup> **	3.200 mW/cm <sup>2</sup> **	3.200 mW/cm <sup>2</sup> **	3.200 mW/cm <sup>2</sup> **
<b>Netzteil</b>	Kabellos mit Batterien; (CR 123, 2x3.2 Volt LiFePO4); aufladbar	Netzgerät mit Universalsteckern, 1,83 m Kabel; Handstück mit Kabel 2,13 m	Kabellos mit Batterien; (CR 123, 2x3.2 Volt LiFePO4); aufladbar	Netzgerät mit Universalsteckern, 1,83 m Kabel; Handstück mit Kabel 2,13 m
<b>Handstück</b>	Gewicht: 170 g Abmessung: 20,3x2,8x3,3 cm	Gewicht (mit Kabel): 115 g Maße: 23,5 x 2,0 x 1,9 cm	Gewicht (mit Batterien): 170 g Abmessung: 20,3x2,8x3,3 cm	Gewicht (mit Kabel): 115 g Abmessung: 23,5x2,0x1,9 cm
<b>Farben</b>	Black, Sapphire, Red Rock, and Midnight	Black	Black	Black
<b>On/Off Taste</b>	2 Tasten (vorne & hinten)	2 Tasten (vorne & hinten)	1 Taste (vorne)	1 Taste (vorne)

\*Gemessen mit dem Demetron Ratiometer

\*\*Gemessen mit dem MARC SYSTEM



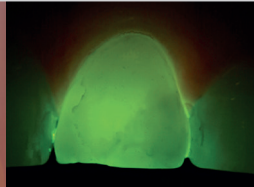
# VALO & VALO CORDLESS ZUBEHÖR\*

Das funktionale Zubehör verleiht der VALO eine außerordentliche Flexibilität. Zusätzliche Linsen ermöglichen die Aushärtung spezifischer Bereiche und erweitern dadurch den Einsatzbereich. Die magnetischen Linsen werden einfach auf den Kopf der VALO aufgesetzt. Sie können mit einem Oberflächendesinfektionsmittel desinfiziert werden (nicht geeignet für Ultraschallbäder oder Autoklaven).



### PointCure™ Lens

Klare Linse zur punktförmigen Aushärtung kleiner Kompositfüllungen oder zur „fixierenden“ Befestigung von Veneers.  
Durchmesser der Linse: 2,5 mm



### TransLume™ Lens

Zur Lokalisierung von Schmelzsprüngen und anderen Defekten am Zahn.  
Durchmesser der Linse: 2,5 mm



### ProxiCure™ Ball Lens

Zum Ausbilden konvexer Kontaktpunkte bei approximalen Kavitäten. Der Eindruck wird im zweiten Schritt einfach mit Komposit aufgefüllt. ProxiCure Ball Lens gegen die approximale Wand des Bandes drücken; nicht in Komposit tauchen.



### Black Light Lens

Zum Nachweis fluoreszierender Partikel in Kunststoff, zur einfachen Abgrenzung von natürlichem Schmelz.



### UltraTect™ Schutzbrillen

Schützen ideal vor dem UV-Licht und dem blauen Licht der Polymerisationsleuchten.



### VALO Cordless Netzgerät mit Universalsteckern für Batterieladegerät

Das batteriebetriebene, kabellose Design bietet optimalen Komfort und höchste Flexibilität und arbeitet mit sicheren, preiswerten, aufladbaren Batterien.

# VALO ARTIKELNUMMERN



- 5971 VALO Grand Corded Kit (Matte Black)
- 5972 VALO Grand Cordless Kit (Matte Black)
- 4864 VALO Grand Cordless Kit (Sapphire)
- 4865 VALO Grand Cordless Kit (Red Rock)
- 4866 VALO Grand Cordless Kit (Midnight)
  
- 5919 VALO Corded Kit (Black)
- 5941 VALO Cordless Kit (Black)

- 5930 VALO Netzteil  
1 Netzteil, 1,83 m Kabel
- 5962 VALO Cordless Batterieladegerät  
1 Batterieladegerät für 2 Batterien mit Netzteil
- 5961 VALO Cordless Netzteil für Ladegerät  
1 Netzteil für Ladegerät
- 5963 VALO Cordless aufladbare Batterien  
2 aufladbare Batterien
- 5935 VALO Light Shield  
1 light shield
- 5929 VALO Cordless Light Shield  
1 light shield
- 4668 VALO Corded Hygieneschutzhüllen  
100 Hygieneschutzhüllen
- 4667 VALO Cordless Hygieneschutzhüllen  
100 Hygieneschutzhüllen
- 4669 VALO Grand Corded Hygieneschutzhüllen  
100 Hygieneschutzhüllen
- 4666 VALO Grand Cordless Hygieneschutzhüllen  
100 Hygieneschutzhülle

- 5934 VALO & VALO Cordless - PointCure Lens  
2 Linsen
- 5937 VALO & VALO Cordless - TransLume Lens  
2 Linsen
- 5936 VALO & VALO Cordless - ProxiCure Ball Lens  
2 Linsen
- 1667 VALO & VALO Cordless - Handstück-Halter  
1 Handstück-Halter
- 5939 VALO & VALO Cordless - Black Light Lens  
1 Linse
- 508 UltraTect - 1 Schutzbrille  
Orange Gläser

# VALO™

Folgen Sie uns!

   [de.ultradent.blog](https://de.ultradent.blog)

© 2021 Ultradent Products, Inc. All Rights Reserved.

UPP 408-DE 10-2021

[ULTRADENT.COM/DE](https://ULTRADENT.COM/DE)

