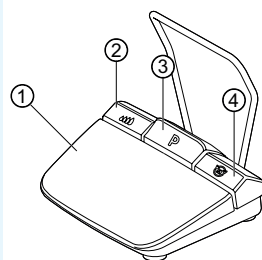


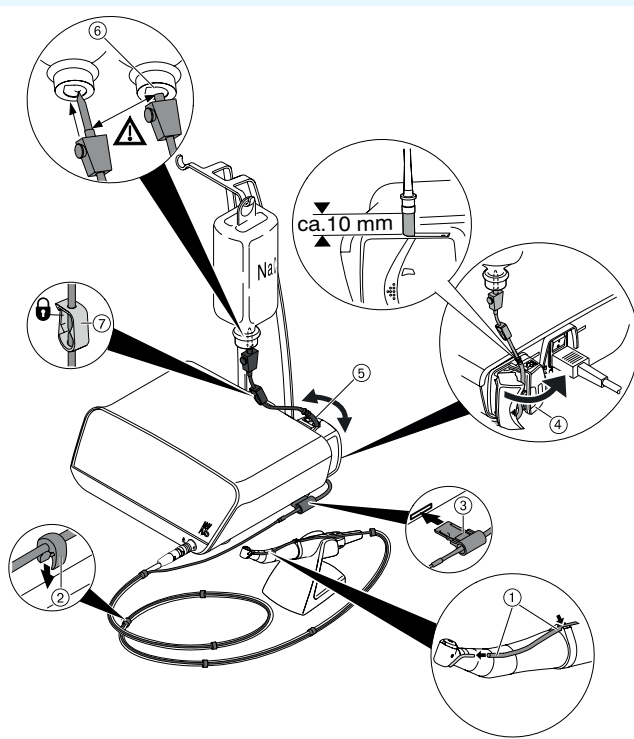
# Краткая инструкция по обслуживанию

- ① Кнопка управления скоростью вращения: включение микромотора/ увеличение скорости вращения.
- ② Кнопка охлаждающей жидкости: кнопке охлаждающей жидкости можно присвоить два рабочих режима. В зависимости от установленного режима работы кнопка управления подачей охлаждающей жидкости имеет следующие функции:  
короткое нажатие — включение/выключение расхода охлаждающей жидкости или короткое нажатие — настройка расхода охлаждающей жидкости от 0 до 110 мл/с (4 ступени).  
Длительное нажатие — активирование функции промывки вручную.
- ③ Кнопка выбора этапа программы:  
короткое нажатие — переход к следующему этапу программы.  
Длительное нажатие — возврат к предыдущему этапу программы.
- ④ Кнопка направления вращения микромотора: настройка направления вращения микромотора.



## Присоединение комплекта шланга

1. Закройте зажим для шланга ⑦.
2. Закрепите шланг охлаждающей жидкости ① на прямом или угловом наконечнике.
3. Плотно закрепите зажимы ② на проводе микромотора.
4. Вставьте и защелкните переходник ③ для шланга.
5. Подсоедините шланг к насосу (расстояние между разъемом и входом насоса ④ должно составлять приблизительно 1 см) и заблокируйте насос.
6. Вставьте иглу-наконечник ⑥.
7. Откройте зажим ⑦ для шланга.



### Указание

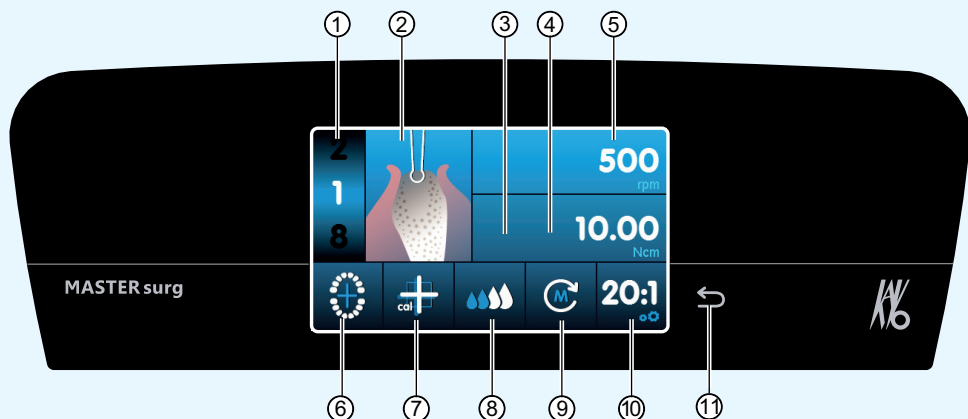
Открывать вентиляционное отверстие на игле-наконечнике ⑥ только при использовании стеклянных бутылок.



## ОСТОРОЖНО

Эта краткая инструкция содержит описание только наиболее важных функций по обслуживанию системы. Перед первым использованием, а также перед использованием лицами, не имеющими опыта работы с этим изделием, необходимо прочесть и строго соблюдать входящую в комплект поставки инструкцию по эксплуатации.





- |                                                                                                                                                                                                                                                                                                                                                                             |                                                                                                                                                                                                                               |
|-----------------------------------------------------------------------------------------------------------------------------------------------------------------------------------------------------------------------------------------------------------------------------------------------------------------------------------------------------------------------------|-------------------------------------------------------------------------------------------------------------------------------------------------------------------------------------------------------------------------------|
| <p>① Этап программы (от 1 до макс. 10)<br/>         ② Графическое представление действия<br/>         ③ Максимальный вращающий момент (отображается не для всех действий)<br/>         ④ Ограничение вращающего момента<br/>         ⑤ Скорость вращения<br/>         ⑥ Индикация состояния беспроводного блока<br/>         ножного управления/ввод позиции имплантата</p> | <p>⑦ Активация калибровки нажатием одной кнопки<br/>         ⑧ Настройка расхода охлаждающей жидкости<br/>         ⑨ Направление вращения микромотора<br/>         ⑩ Передаточное отношение<br/>         ⑪ Кнопка «Назад»</p> |
|-----------------------------------------------------------------------------------------------------------------------------------------------------------------------------------------------------------------------------------------------------------------------------------------------------------------------------------------------------------------------------|-------------------------------------------------------------------------------------------------------------------------------------------------------------------------------------------------------------------------------|

## Изменение параметров и выполняемых операций

### Выбор настройки аппарата

Нажмите и отпустите кнопку «Назад» ⑪, чтобы перейти к программе хирургического вмешательства или в меню выбора программы. Длительное нажатие служит для вызова настроек аппарата.



### Выбор или изменение параметра или действия

Функции ④ и ⑤: меняются перемещением регулятора вправо или влево или прикосновением к символам «+»/«-».

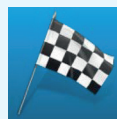
Функции ①, ⑥, ⑨ и ⑩: меняются непосредственно при прикосновении к соответствующей экранной кнопке.

Функции ②, ⑥ и ⑦: меняются в появляющемся диалоговом окне.

Сохранение происходит автоматически при закрытии окна параметра или вида операции.

### Ограничение числа этапов программы

Нажмите номер этапа программы после последнего выбранного действия и выберите символ флажка.



### Отмена ограничения числа этапов программы

Выберите этап программы с символом флажка и присвойте новое действие.

### Индикация вращающего момента и документирование

Только при включенной функции документирования вращающий момент отображается в действии «Установка имплантата» в виде графика и сохраняется на SD-карте.

